

Wohnung 5.2



WOHNPASSAGE
S Ü D

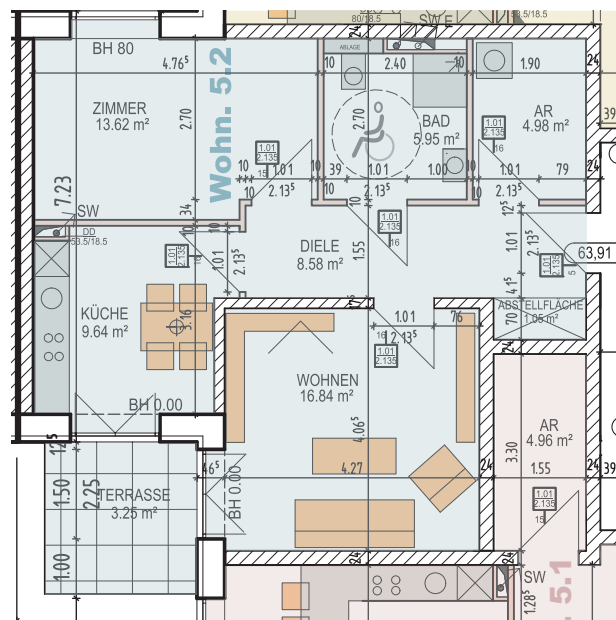
2-Raum-Wohnung, (63,91 m²)

Haus 5 - Erdgeschoss

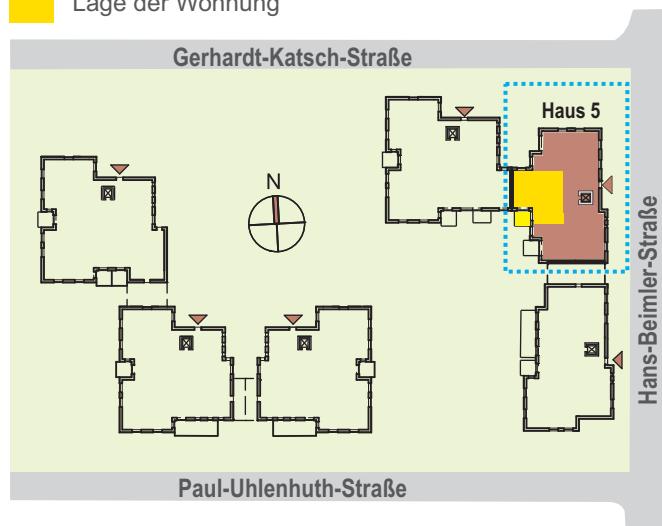
Hans-Beimler-Straße 8, 17489 Greifswald

Diele	8,58 m ²
Abstellfläche	1,05 m ²
Küche	9,64 m ²
Zimmer	13,62 m ²
Bad	5,95 m ²
AR	4,98 m ²
Wohnen	16,84 m ²
Terrasse	3,25 m ²

63,91 m²



Lage der Wohnung



Entwurf/Planung:
gmc Architekturbüro Greifswald
Milica Caksiran Glavac
Dipl. Ing./YU, Architektin
17489 Greifswald
Mühlenstraße 2
Telefon 0049-3834-2425
www.gmc-arch.de

Verkauf/Vermietung über:
C. Büchel Immobilien
Claus Büchel
17489 Greifswald
Robert-Blum-Straße 18
Telefon 03834 50 33 34
info@buechel-immobilien.de
www.buechel-immobilien.de



gmc
architekturbüro

C. BÜCHEL
IMMOBILIEN



modernes und städtisches Wohnen